

**Διεύθυνση Υλικού & Προμηθειών Παραγωγής****Διακήρυξη: ΔΥΠΠ- 1310605****ΕΡΓΟ:** «ΠΡΟΜΗΘΕΙΑ, ΕΓΚΑΤΑΣΤΑΣΗ, ΣΥΝΔΕΣΗ ΚΑΙ ΘΕΣΗ ΣΕ ΛΕΙΤΟΥΡΓΙΑ ΝΕΩΝ ΣΥΣΤΟΙΧΙΩΝ ΣΥΣΣΩΡΕΥΤΩΝ ΣΤΟΝ ΑΗΣ ΚΟΜΟΤΗΝΗΣ»**ΣΥΜΠΛΗΡΩΜΑ Νο 1**

Το παρόν Συμπλήρωμα Νο 1 εκδίδεται προκειμένου να συμπεριληφθούν σε αυτό οι ακόλουθες τροποποιήσεις:

1. ΤΕΥΧΟΣ:ΤΕΧΝΙΚΕΣ ΠΡΟΔΙΑΓΡΑΦΕΣ

Επισυνάπτονται τα ακόλουθα αρχεία:

- ΤΕΧΝΙΚΗ ΠΕΡΙΓΡΑΦΗ ΙΚΡΙΩΜΑΤΩΝ
- ΤΕΧΝΙΚΟ ΦΥΛΛΑΔΙΟ
- ΦΩΤΟΓΡΑΦΙΕΣ ΧΩΡΟΥ
- ΣΚΑΡΙΦΗΜΑ ΧΩΡΟΥ

2. Μετατίθεται η ημ/νία παραλαβής και αποσφράγισης των προσφορών για τις 18.02.2019 και ώρα 11:00, αντί στις 06.02.19.

3. Πέραν αυτών που τροποποιούνται με το παρόν Συμπλήρωμα Νο 1, όλοι οι άλλοι όροι της Διακήρυξης παραμένουν σε πλήρη ισχύ.

Ε Γ Κ Ρ Ι Ν Ε Τ Α Ι

ΔΗΜΗΤΡΙΟΣ ΜΕΤΙΚΑΝΗΣ
Γενικός Διευθυντής Παραγωγής

Συνημμένα:

- ΤΕΧΝΙΚΗ ΠΕΡΙΓΡΑΦΗ ΙΚΡΙΩΜΑΤΩΝ
- ΤΕΧΝΙΚΟ ΦΥΛΛΑΔΙΟ
- ΦΩΤΟΓΡΑΦΙΕΣ ΧΩΡΟΥ
- ΣΚΑΡΙΦΗΜΑ ΧΩΡΟΥ



ΤΕΧΝΙΚΕΣ ΠΡΟΔΙΑΓΡΑΦΕΣ ΙΚΡΙΩΜΑΤΩΝ

1. ΓΕΝΙΚΕΣ ΠΛΗΡΟΦΟΡΙΕΣ

Τα ικριώματα πρέπει να ικανοποιούν τις απαιτήσεις των Ευρωπαϊκών κανονισμών, για εγκατάσταση συσσωρευτών σε συστήματα αδιάλειπτης τροφοδοσίας.

Τα υλικά νοούνται καινούρια, αμεταχείριστα και παραδοτέα συσκευασμένα (όπου αυτό είναι δυνατόν) στην αποθήκη του ΑΗΣ Κομοτηνής.

2. ΤΕΧΝΙΚΑ ΧΑΡΑΚΤΗΡΙΣΤΙΚΑ

2.1. Κύριος σκελετός - βάση στήριξης

2.1.1. Στιβαρή κατασκευή από χάλυβα υψηλής αντοχής, σταθερή ή/και συναρμολογούμενη

2.1.2. Πλήρης επικάλυψη με πιστοποιημένη εποξειδική βαφή ή άλλη ουσία που θα εξασφαλίζει τουλάχιστον την αντοχή και προστασία στον ηλεκτρολύτη και στη διάβρωση

2.2. Λοιπός σκελετός - ράβδοι - ράφια τοποθέτησης και στήριξης των συσσωρευτών

2.2.1. Στιβαρή κατασκευή

2.2.2. Σταθερή ή/και συναρμολογούμενη κατασκευή

2.2.3. Πλήρης επικάλυψη με κατάλληλη πλαστικοποίηση ή πολυαιθυλένιο ή ειδικό ελαστικό περίβλημα ή άλλη ουσία που θα εξασφαλίζει αντοχή και προστασία σε ηλεκτρολύτη και διάβρωση, αλλά και ηλεκτρική μόνωση

2.2.4. Ύπαρξη κατάλληλων για τους συγκεκριμένους συσσωρευτές οδηγών, που θα αποτρέπουν την πλευρική μετατόπιση με κατάλληλη επικάλυψη και μόνωση

2.3. Τεχνικές λεπτομέρειες (διευκρινήσεις)

2.3.1. Οι διαστάσεις των ικριωμάτων πρέπει να είναι απόλυτα συμβατές με τους υπό εγκατάσταση συσσωρευτές

2.3.2. Σε περίπτωση που επιλεγεί η σταθερή κατασκευή ικριώματος, αυτά θα πρέπει να έχουν συναρμολογηθεί εκτός του χώρου (δεν επιτρέπονται συγκολλήσεις εντός του χώρου) και να είναι έτοιμα για τοποθέτηση (στη περίπτωση αυτή θα πρέπει να ληφθεί υπόψη ότι **η θύρα εισόδου του χώρου έχει διαστάσεις 202x98 εκατοστά**)

2.3.3. Το μέγιστο επιτρεπτό ύψος (συμπεριλαμβανομένου τοποθετημένου συσσωρευτή) **δεν θα ξεπερνά τα 1,80m**

2.3.4. Μεταξύ των δύο ικριωμάτων θα υπάρχει διάδρομος πρόσβασης, πλάτους **τουλάχιστον 85cm** καθ' όλο το μήκος του χώρου.

2.3.5. Σε περίπτωση εγκατάστασης διπλής σειράς συσσωρευτών ανά επίπεδο, πρέπει να ληφθεί μέριμνα ώστε:

2.3.5.1. η κάθε σειρά να έχει διαφορά ύψους από την άλλη σειρά, ώστε να είναι εύκολη η επιθεώρηση των υγρών

2.3.5.2. να υπάρχει ασφαλής απόσταση από το πάνω επίπεδο που να επιτρέπει την εξαγωγή συσσωρευτή με ασφάλεια από οποιαδήποτε σειρά του κάτω επιπέδου

- 2.3.6. Τα υλικά σύνδεσης επίσης θα πρέπει να είναι ανθεκτικά σε μηχανικές καταπονήσεις και σε διαβρώσεις
- 2.3.7. Τα υλικά που θα χρησιμοποιηθούν θα πρέπει να συνοδεύονται με τα κατάλληλα πιστοποιητικά (αντοχής σε διάβρωση, μόνωση κλπ)

3. ΣΥΝΟΔΕΥΤΙΚΑ ΣΤΟΙΧΕΙΑ ΚΑΤΑ ΤΗΝ ΠΑΡΑΔΟΣΗ

- 3.1. Βεβαίωση του κατασκευαστή για περίοδο εγγύησης καλής λειτουργίας τουλάχιστον πέντε (5) ετών των ικριωμάτων
- 3.2. Πιστοποιητικά ISO 9001 (ή/και) 14001 του κατασκευαστή των ικριωμάτων
- 3.3. Αποδεικτικό σήμανσης CE
- 3.4. Τεχνικά Σχέδια με διαστάσεις και τρόπο σύνδεσης (σε περίπτωση συναρμολογούμενων ικριωμάτων)



The PMF range is composed by maintenance free stationary monoblocs with tubular plates.

PMF provides long time discharge performances due to high specific capacity tubular plates and good high rate discharge due to a technical design aimed to reduce internal resistance. The interval between two subsequent filling up operations exceeds 3 years in floating conditions at 20°C.

FIAMM has a program of continuous improvement investing in manufacturing processes, equipment and technology. FIAMM's Standby Battery manufacture conforms to ISO 9001 and ISO 14001 quality assurance. Our continuous investment in battery technology is reflected by means of premium products that are of the highest quality and reliability. FIAMM's PMF tubular vented lead acid batteries are the ideal energy source for many different standby applications.

TECHNICAL CHARACTERISTICS

- ▶ Very low self-discharge rate
- ▶ Visual control of the electrolyte level
- ▶ Good discharge rate

APPLICATIONS

- ▶ Emergency lighting
- ▶ Alarm systems
- ▶ UPS systems
- ▶ Photovoltaic systems / renewable energies

APPLICABLE STANDARDS

- ▶ IEC 896 part 1.

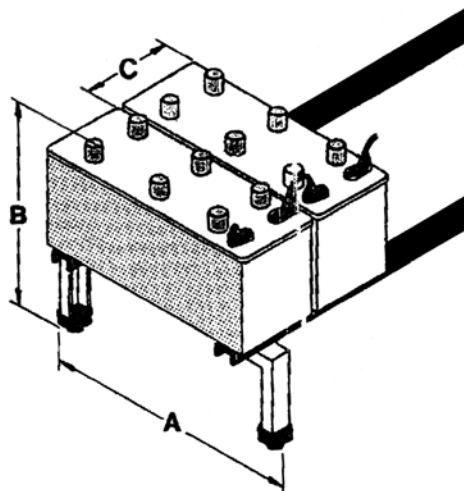


PRODUCT PLUS

- ▶ Safety
- ▶ Reliability
- ▶ Long life
- ▶ Reduced maintenance

PMF range

394581
07.03



TYPE	A mm	B mm	C mm
12 PMF 25	250	490	270
12 PMF 50	250	490	320
12 PMF 75	650	490	185
12 PMF 100	650	490	225
12 PMF 125	650	510	285
12 PMF 150	650	510	285
6 PMF 200	650	490	225
6 PMF 250	650	510	285
6 PMF 300	650	510	285

TYPE	NOMINAL VOLTAGE (Volt)	NOMINAL CAPACITY in Ah at 20°C			WEIGHT without electrolyte in kg	WEIGHT with electrolyte in kg	DIMENSIONS (mm)		
		10 hours	3 hours	1 hour			L	W	H
12 PMF 25	12	25	20	15	7.5	14.5	260	175	240
12 PMF 50	12	50	40	30	14.5	22.5	310	178	240
12 PMF 75	12	75	60	45	20.0	32.5	510	175	245
12 PMF 100	12	100	80	60	28.0	44.0	510	216	245
12 PMF 125	12	125	100	75	34.0	53.5	510	278	256
12 PMF 150	12	150	120	90	39.5	58.0	510	278	256
6 PMF 200	6	200	160	120	26.0	42.5	510	216	245
6 PMF 250	6	250	200	150	34.0	53.0	510	278	256
6 PMF 300	6	300	240	180	40.0	58.5	510	278	256

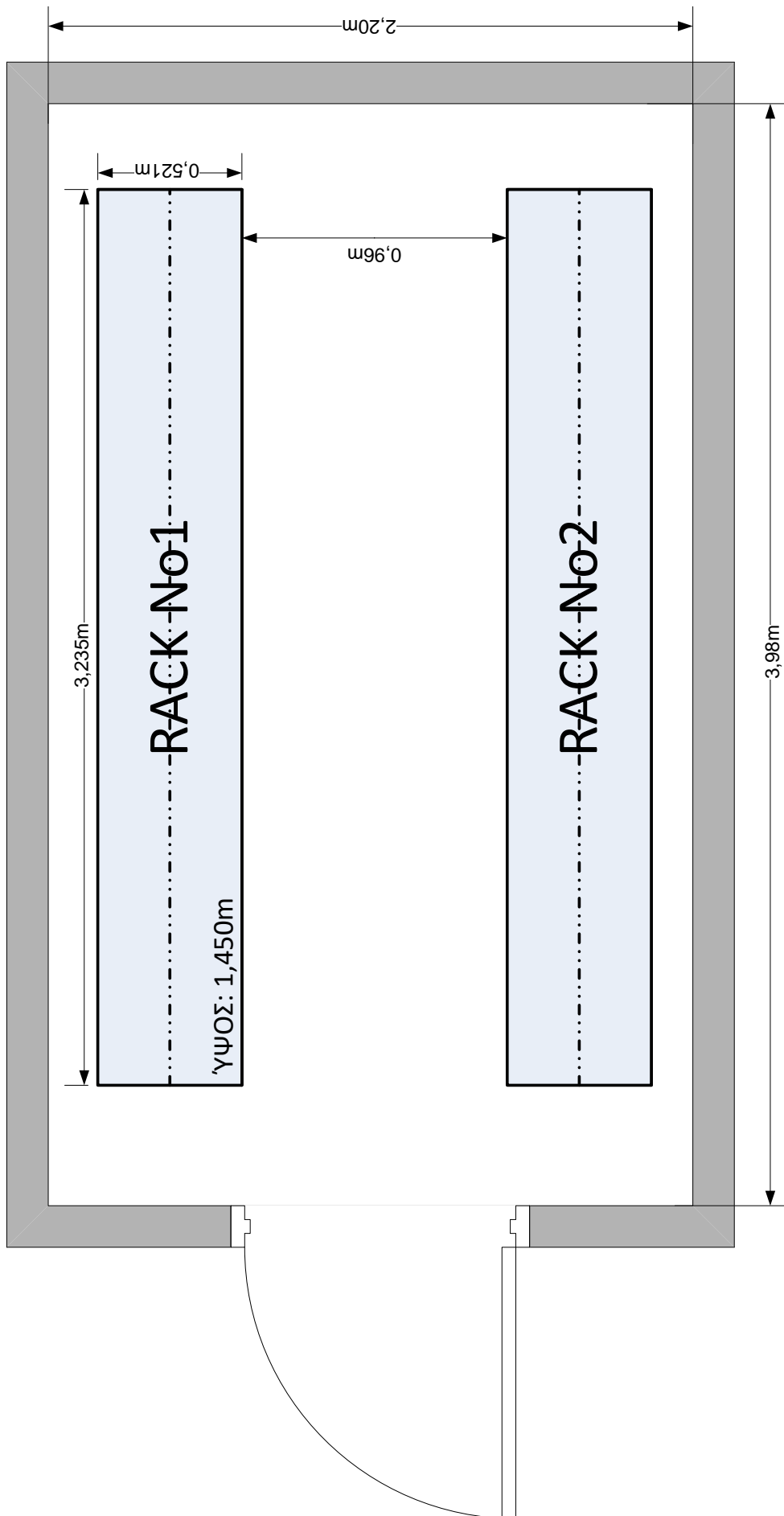
ELECTRICAL CHARACTERISTICS

- ▶ **FLOAT VOLTAGE PER CELL:** 2,23 Volts
- ▶ **RECHARGE VOLTAGE PER CELL:** 2,4 Volts
- ▶ **SELF DISCHARGE AT 20°C:** 2% monthly
- ▶ **MAXIMUM SHORT CIRCUIT CURRENT:** 10 x C₁₀ (Amperes)
- ▶ **INTERNAL RESISTANCE PER CELL:** 0,16/C₁₀ (Ohm)

FIAMM
www.fiamm.com



Φωτογραφίες χώρου εγκατεστημένων συσσωρευτών



Σκαρίφημα χώρου με διαστάσεις